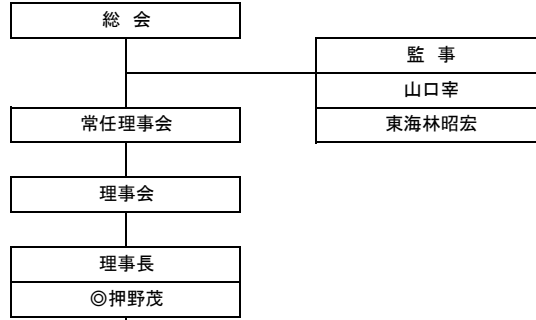
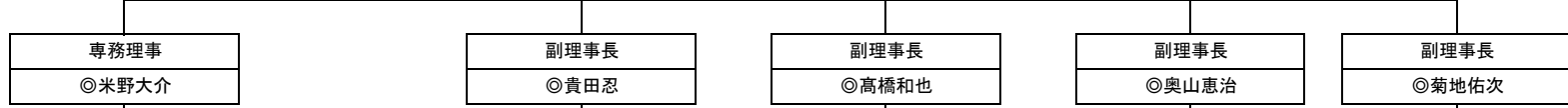


- ◎ 常任 8名
- 理事 10名
- 監事 2名



監事
山口宰
東海林昭宏

直前理事長
◎鈴木琢也



総務担当常任理事兼財務局長
◎矢口太

事務局	
事務局員 水戸みさを	会務理事 ○渡部潤一
	会務セクレタリー 土屋麟太郎
	会務セクレタリー 関東英之

総務広報委員会	
委員長 ○熊澤光史	
副委員長 高橋秀和	
幹事 東海林紀男	
委員 小松大和	
委員 渡邊正孝	

将棋のまち創造委員会	
委員長 ○佐野峻也	
副委員長 ○武田康正	
幹事 塩入孔志	
委員 仲野大輔	
委員 奥山浩明	
委員 今野未菜	
委員 門脇皓嗣	

郷土愛創造委員会	
委員長 ○川股隆宏	
副委員長 ○伊藤光	
幹事 森谷恵一	
委員 後藤重光	
委員 増子陽子	
委員 斎藤直	

青少年育成委員会	
委員長 ○三宅秀典	
副委員長 ○鈴木基弘	
幹事 佐藤元一	
委員 伊藤弘志	
委員 高橋勇介	
委員 本間光	

会員増強委員会	
委員長 ○赤塚弘行	副委員長 ○小林弘希
幹事 渋谷祐信	委員 片桐一樹
委員 窪木太一	委員 黒田芳徳
委員 佐藤一穂	委員 本田孝
委員 古澤裕之	委員 國井亨